

GALANT

AMG of Germany. A name synonymous with the ultimate in automotive construction in Europe. The work of these professionals enhances the overall quality of automobiles that have already attained outstanding recognition for excellence. AMG's tuning philosophy is that of a perfectionist, and the company's advanced technologies are fully reflected in the Galant AMG 4-door sports.

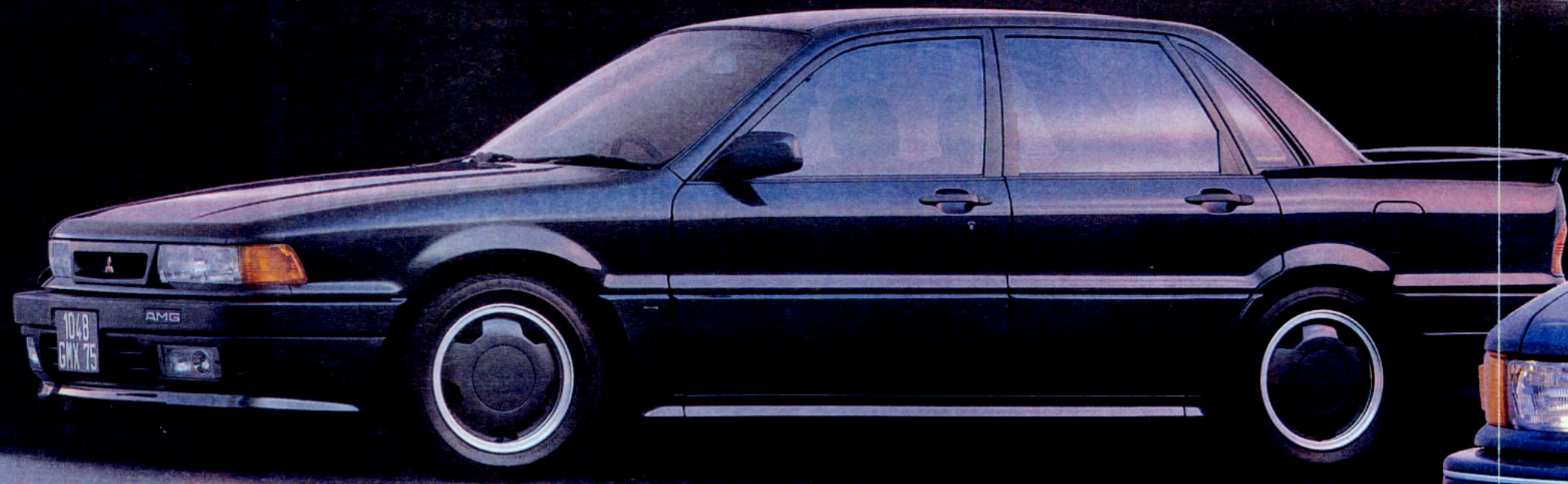
AMG designed aerodynamics-enhancing body parts, original body paint and so on to make the Galant AMG an astonishingly bold presence. The cockpit and cabin area combine to create a magnificent space punctuated by quality amenities. Unparalleled driveability is the result of exhaustive tests on the autobahn. However you look at it, this 4-door sedan reveals exhilarating quality. The fine-tuned Galant AMG. The marriage of Japanese and German technologies and senses places it at the top of the 4-door sports car class.

AMG

Type I

Type II

ドイツAMGによる4ドアスポーツ、
ギャランAMGに、新たにタイプII誕生。



Type I ボディカラー：シュロスシルバー



Type II ボディカラー：シュロスシルバー

AMG TUNE 4DOOR SPORTS

AMG



ファイン・チューン。洗練を重ねること。AMG。

最も成熟したモータリゼーション、ヨーロッパにおける屈指の名門チューナー、ドイツAMG。オーストリアに高い完成度を持つ

AMGのドライブ・フィール、その快い感覚を生むパワーユニットは、AMGチューン2000DOHCエンジン。

速度制限のないフリーウェイ、アウトバーンでのテスト走行を重ね、あらゆる角度からチューンが研ぎ込まれた、7000rpm

余裕あるヘッドクリアランスと十分なレッグスペース。ギャラン独自のハイキャビン設計がもたらす広大な空間は、まさにR1000



ファイン・チューン。洗練を重ねること。AMG。

最も成熟したモータリゼーション、ヨーロッパにおける屈指の名門チューナー、ドイツAMG。オーストリアに高い完成度を持つ

AMGのドライブ・フィール、その快い感覚を生むパワーユニットは、AMGチューン2000DOHCエンジン。

速度制限のないフリーウェイ、アウトバーンでのテスト走行を重ね、あらゆる角度からチューンが研ぎ込まれた、7000rpm

余裕あるヘッドクリアランスと十分なレッグスペース。ギャラン独自のハイキャビン設計がもたらす広大な空間は、まさにR1000

Type I

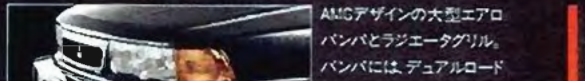


革巻ステアリングホイール、本木目シフトノブなど、手に触れるすべてに、豊かな質感があります。

※アクティブECSはメーカーオプションです。



保温性、通気性、透湿性に優れたエクセスシートを採用。運転席4WAYパワーシートを装備。



AMGデザインの大型エアロバンパとラジエータグリル。バンパには、デュアルロード

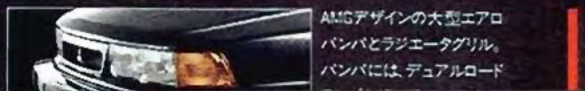
主要装備
デュアルロードランプ(フォグ+ドライビング) カラードガラス(チャコール)



※アクティブECSはメーカーオプションです。



保温性、通気性、透湿性に優れたエクセスシートを採用。運転席4WAYパワーシートを装備。



AMGデザインの大型エアロバンパとラジエータグリル。バンパには、デュアルロード

主要装備
デュアルロードランプ(フォグ+ドライビング) カラードガラス(チャコール)

Type II



最高にレイアウトされたスイッチ類、視認性の高い大型メータなど、すべてが、探るたびに高めています。



快い肌ざわりを持つファブリックジャージ地を採用したシート。多様な調整機構を装備。



AMGデザインの革巻ステアリングホイール。握る手に、快く、正確な

主要装備
大型エアロカラードバンパ デュアルロードランプ(フォグ+ドライビング)



快い肌ざわりを持つファブリックジャージ地を採用したシート。多様な調整機構を装備。



AMGデザインの革巻ステアリングホイール。握る手に、快く、正確な

主要装備
大型エアロカラードバンパ デュアルロードランプ(フォグ+ドライビング)

AMG TUNE 4DOOR SPORTS

AMG

主要装備

型式	三菱・E-F33A SNSS(SRSS)	三菱・E-F33A SNGS(SRGS)
車種	AMGタイプI	AMGタイプII
エクステリア		
大型カウルドエアロバンパ	●(専用タイプ)	●
ハロゲンヘッドランプ	●	●
170ワイドクリアランスランプ	●	●
デュアルロードランプ(フロント・サイド)	●	●
カラートガラス	チャコール	チャコール
シートバンド	チャコール	チャコール
開閉ワイパー	●(標準タイプ)	●(可変式)
リヤ間スワイパー	●	●
電動格納式リモコンミラー	●(非体色)	●(非体色)
大型サイドカーニッシュ	●(専用タイプ)	●
サイドスポイラ	●(専用タイプ)	●
リヤスポイラ(ハイマウントストップランプ付)	●(専用タイプ)	●(ワイドタイプ)
デュアルマフカッター	●	●
ホイール		
ホイール	専用アルミホイール	専用アルミホイール
タイヤ	195/60R15 86H	195/60R15 85H
シート		
シート生地	ニューサーマ	フューリックスニュー
運転席4ウェイパワーシート	●	●
ラジアルリアスポーシート	●	●
リヤセンターアームレスト	●	●
パシールドラックスルー	●	●
アシスタブルシートベルトアンカ	●	●
リヤシートベルト格納ボックス	●	●
2点ELR式リヤシートベルト	●	●
目覚ましあり		
第4本スポークステアリングホイール	●(専用タイプ)	●(専用タイプ)
レオスケット(メーター照度コントロール)	●	●
10スピーカーオーディオ	●(CDプレーヤ付)	●
スピーカーシステム	6スピーカー	4スピーカー
リヤガラスアンテナ	●	●
フロントエアコン	●	●
インテリア		
パニティミラー(助手席)	●(照明付)	●
フロントマップ/リヤパーソナルランプ	●	●
本木目アトリム&本木目メタリックシフトノブ	●	●
機能装備		
パワーステアリング(エンジン回転数感知型)	●(専用タイプ/キーレス)	●(専用タイプ/キーレス)
フロントベンチレーテッドディスクブレーキ	●(15インチ・2ポットキャリヤ)	●(15インチ・2ポットキャリヤ)
リヤディスクブレーキ	●	●
セントラルロック	●	●
キーレスエントリーシステム	●	●
サイドエアビーム	●	●
パワーウィンドウ(スイッチ照明付)	●	●

●オプション「サンルーフ」装着車はフロントマップランプのみとなります。●オプションの詳細については営業マンにお問い合わせください。

SPECIFICATIONS

主要諸元

型式	三菱・E-F33A SNSS(SRSS)	三菱・E-F33A SNGS(SRGS)
車種	AMGタイプI	AMGタイプII
寸法・重量		
全長(mm)	4570	4560
全幅(mm)	1695	1695
全高(mm)	1430	1430
ホイールベース(mm)	2600	2600
トレッド(mm) 前	1460	1460
後	1450	1450
最低地上高(mm)	170	170
室内長(mm)	1825	1825
室内幅(mm)	1410	1410
室内高(mm)	1415	1415
車両重量(kg)	1250(1270)	1220(1240)
乗車定員(名)	5	5
車両総重量(kg)	1525(1545)	1485(1515)
軸間距離(mm)	5,345(5)	5,345(5)
10年間の燃料消費率(km/l)(運転者乗車時)	10.4(8.5)	10.4(8.5)
10年間の燃費(燃料消費率)(km/l)(乗客乗車時)	10.4(8.5)	10.4(8.5)
エンジン		
型式	4G63E-CI-MULTI	4G63E-CI-MULTI
弁機構・気筒数	16VALVE DOHC 水平直列4気筒	16VALVE DOHC 水平直列4気筒
内径×行程(mm)	85.0×88.0	85.0×88.0
総排気量(cc)	1997	1997
圧縮比	10.4	10.4
最高出力(ps/rpm) ネット#3	130(6150)	130(6150)
最大トルク(kg-m/rpm)	19.1(5000)	19.1(5000)
燃料供給装置	ECI-MULTI(電子制御燃料噴射)	ECI-MULTI(電子制御燃料噴射)
燃料タンク容量(l)	45	45
動力伝達装置		
変速機形式	直列5段マニュアル変速機(4速シフト)	直列5段マニュアル変速機(4速シフト)
変速比 1速	2.846(2.551)	2.846(2.551)
2速	1.833(1.488)	1.833(1.488)
3速	1.217(1.000)	1.217(1.000)
4速	0.886(0.815)	0.886(0.815)
5速	0.71(0.67)	0.71(0.67)
後退	3.166(2.176)	3.166(2.176)
最終減速比	4.913(4.350)	4.913(4.350)
走行装置		
ステアリング	ラック&ピニオン(パワーステアリング)	ラック&ピニオン(パワーステアリング)
サスペンション 前	マクファーソンストラット式	マクファーソンストラット式
後	リンク&トーションアクスル	リンク&トーションアクスル
ブレーキ 前	ベンチレーテッドディスク	ベンチレーテッドディスク
後	ディスク	ディスク
タイヤ	195/60R15 86H	195/60R15 86H

＜＞内の数値はAT車です。●AMGタイプI、タイプIIのボディカラーはシロクロシルバー、内装基調色はグレーのみとなります。●仕様変更により、外装色(実車)と異なる場合があります。なお本仕様は運転者乗車時です。ボディカラー・内装・シート色はフィルム、インキの性質上実際の色と異なって見えることがあります。●燃料消費率は、定められた試験条件での値です。実際の走行時には交通環境・道路・天候・運転・整備などの条件によって異なります。●1.オプション「アクティブECS」装着車の全長は1415mm、最低地上高は160mm。●2.オプション「サンルーフ」装着車は1440mm。●3.エンジン出力表示には、ネット値とグロス値があります。「ネット」とは実際に搭載した状態とほぼ同条件で測定したものであり、「グロス」はエンジン単体で測定したものです。同じエンジンで測定した場合「ネット」は「グロス」よりも約15%程度低い値(自工費請求)となっています。●4.このクルマには、排気プレミアムカマリンをご使用ください。

三菱自動車では、保証期間を大幅に延長しました。

■一般保証部品 **3**年 または 6万km
■特別保証部品 **5**年 または 10万km

お車を守る保証体制

一般保証部品は、従来の1年または2万kmから、3年または6万kmへと、大幅に保証期間を延長。さらに特別保証部品でも、従来の3年または6万kmから、5年または10万kmへと保証期間を延長いたしました。期間と走行距離に応じた2つの保証制度で、お客様の大切なお車をお守りします。詳しくは販売会社にお問い合わせください。

定期点検をおこなってください。

いつも安全で快適にお乗りいただくために、定期的な点検整備をおすすめします。新車から1ヵ月または1,000km走行時と、6ヵ月または15,000km走行時の点検は無料。以降は、法律で定められた6ヵ月ごとの定期点検(有料)をご利用ください。また新車登録から3年目と、以降2年ごとの車検もぜひ三菱の販売会社へご相談ください。

35DF4A811 (30-12)



三菱自動車から「スリー・サム・サポート」サービス

営業マン・フロントマン・カスタマーサービスの3人編成のチームで、3つのベストケアサービスをお約束します。ご相談ください。

シートベルトをしめて安全運転を。

三菱自動車工業株式会社 お客様相談室

このカタログに関するお問い合わせは、お近くの ●東京 TEL(03)3456-1111(大代表) ●大阪 TEL(06)361-0261(代表)

New Motoring Wave 新技術をときめきに。MMC 三菱自動車

三菱自動車工業株式会社 〒100-8585 東京都千代田区千代田1-1-1